

WOENSDAG 4 SEPTEMBER 2024

Masterclass: 'Natuurvriendelijk ontwikkelen'

TECHNOLAB

Chapps®



PROGRAMMA MASTERCLASS

WELKOM

- Opening en inleidende presentatie Harwil de Jonge | Directeur Gebiedsontwikkeling & Duurzaamheid bij Heijmans
- Presentatie Lodewijk Hoekstra | Oprichter bij NL-Greenlabel

PAUZE EN DEMONSTRATIE

- Presentatie Vincent Nederpel | Raadgevend adviseur ecologie bij Heijmans
- Interactieve paneldiscussie en afsluiting

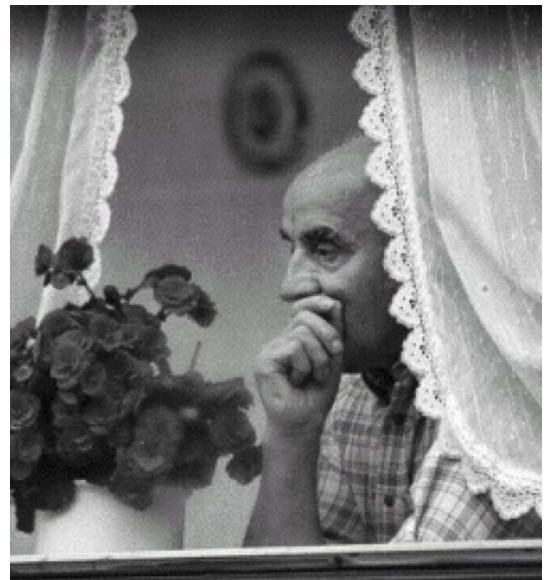
BORREL



Spaarndammerhart - Amsterdam

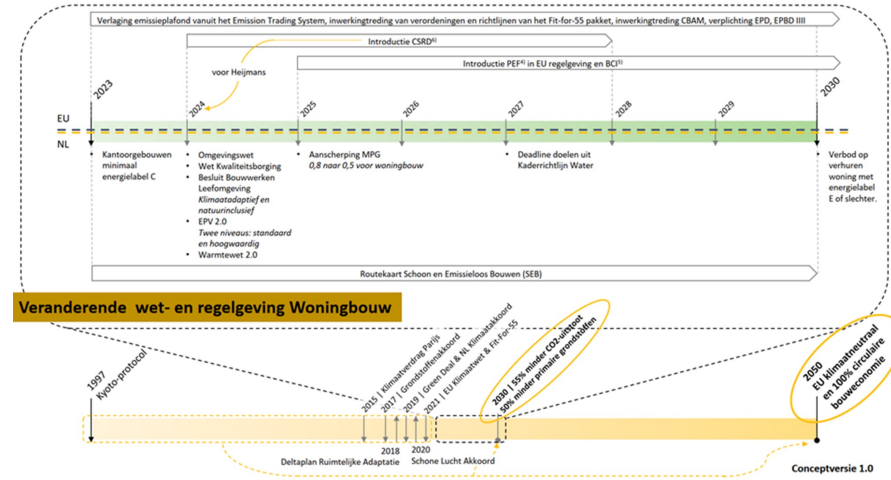
NATUURVRIENDELIJK ONTWIKKELEN MASTERCLASS VGME D.D. 4 SEPTEMBER 2024— HARWIL DE JONGE - HEIJMANS VASTGOED

Samen op weg naar een gezonde leefomgeving

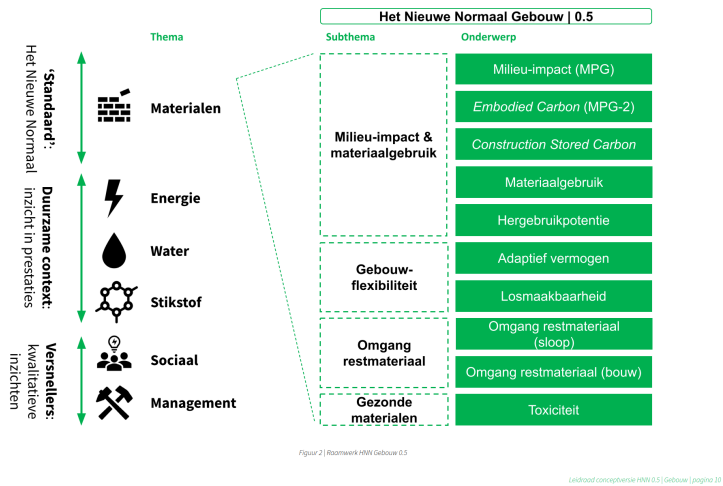


Groene klimaatadaptieve gebouwde omgeving

Biodiversiteit en natuurinclusiviteit Groenblauwe structuren en de gebiedseigen biodiversiteit worden versterkt op alle schaalniveaus. Richtlijn Waardvolle habitat en basiswaarde natuur behouden en realiseren Groene oplossingen gebaseerd op natuurlijke processen en structuren hebben de voorkeur boven technische oplossingen: groen, lenig Verbonden met thema's: Percentage groen op buurtniveau behouden en realiseren Verbonden met thema's: Voorkeursvolgorde • Benutten en besparen, • Vasthouden en infiltreren • Bergen • Afvoeren	Droogte Langdurige droogte leidt niet tot structurele schade aan bebouwing, fundamenteel: wegen, groen, water en vitale of kwetsbare functies. Decentrale norm Grondwaterstanden en zoekwaterbeschikbaarheid zijn sturend bij keuze functie, systeem en inrichting. Richtlijn Hergebruik van water, zuinig gebruik van drinkwater en verbeteren waterkwaliteit is onderdeel van het ontwerp Voorkeursvolgorde • Benutten en besparen, • Vasthouden en infiltreren • Bergen • Afvoeren	Bodemdaling Bodemdaling van gebouwd gebied en de gevolgen ervan blijven nu en in de toekomst beheersbaar en betaalbaar. Decentrale norm Draagkracht bodem is mede sturend bij keuze functie, systeem en inrichting. Gebiedspecifieke keuze ontwerp, resettingsniveau, maatregelen en materiaal op basis van de meest kosten effectieve investering gegeven de levensduur Richtlijn Hiergebruik van water, zuinig gebruik van drinkwater en verbeteren waterkwaliteit is onderdeel van het ontwerp Voorkeursvolgorde • Benutten en besparen, • Vasthouden en infiltreren • Bergen • Afvoeren	Hitte Tijdens hitte biedt de gebouwde omgeving een gezonde en aantrekkelijke leefomgeving. Richtlijn Geen directe opwarming van verblifplekken in de private of openbare buitenruimte door gebouwen(installaties) Schaduw op verblifplekken, loop- en fietsroutes en drinkwaterstralen Afstand tot groene koude verblifplekken Verbonden met thema's: Warmterwende oppervlakten Vitale en kwetsbare functies en groenvoorzieningen zijn bestand tegen hitte Voorkeursvolgorde De lasten van koeling door OOKA: • Koude omgeving • Warmte werven • Passief koelen • Actief koelen	Gevoelbeperking overstromingen De gebouwde omgeving is via gevoelbeperking voorbereid op overstromingen in buitendijds gebied, vanuit het regionale watersysteem en door dijkbrotten. Richtlijn Overstromingsrisico's van overstromingskans, waterdiepte en evacuatie en bijbehorende impact afwegen met specifieke aandacht voor vitale en kwetsbare functies Voorkeursvolgorde Voorbeeld: Basisveiligheidsniveau Metropoolregio Amsterdam	Wateroverlast Hevige neerslag leidt niet tot waterschade aan gebouwen, boven- en ondergrondse infrastructuur en voorzieningen. Kwetsbare en vitale functies en voorzieningen blijven beschikbaar. Landelijke norm Geen waterschade tot en met een bul die 1 x per 100 jaar voorkomt, vitale en kwetsbare functies blijven beschikbaar Geen waterschade bij 0,2 meter waterdiepte op straat Verbonden met thema's: Decentrale norm Neerslag op privaat terrein verwerken op privaat terrein of daarvoor bestemde extra voorzieningen in het plangebied of binnen de watersysteemgrenzen Ontwikkeling voorkomt afwatering Richtlijn In het gebied is natuurlijke en bovengrondse afwatering zoveel mogelijk aanwezig Voorkeursvolgorde • Benutten en besparen • Vasthouden en infiltreren • Bergen • Afvoeren
---	--	---	---	---	--

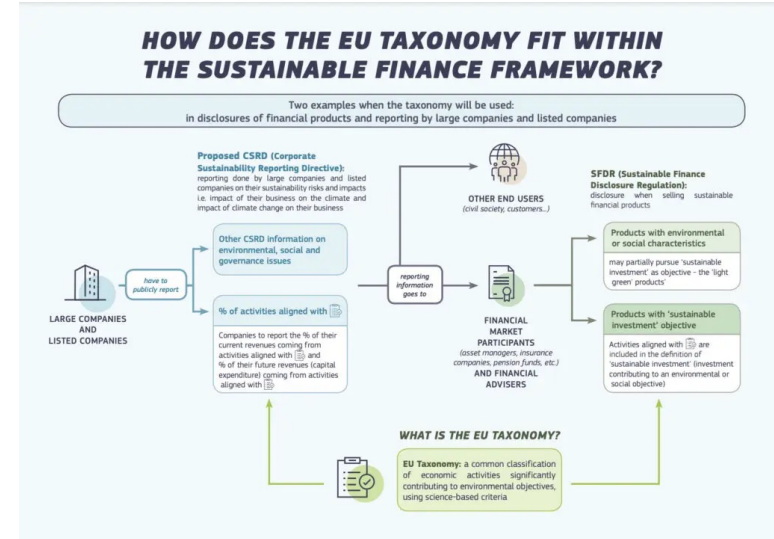


Wet & Regelgeving



Kader Richtlijn Water Water Framework Directive

WHAT IS THE? WHAT WILLEN WE ERMEET? WHAT MOETEN WE ERMEET?



Netto plancapaciteit voor de periode 2021 - 2029

Provincie	2021 - 2024	2025 - 2029	2021 - 2029
Groningen	11.900	7.100	19.000
Friesland	7.300	5.300	12.600
Drenthe	7.500	5.500	13.000
Overijssel	24.100	20.300	44.400
Flevoland	18.600	20.400	38.900
Gelderland	56.000	33.700	89.600
Utrecht	47.200	58.700	105.900
Noord-Holland	116.400	104.500	220.900
Zuid-Holland	151.900	128.400	280.200
Zeeland	5.700	2.200	7.900
Noord-Brabant	78.500	30.800	109.300
Limburg	10.200	9.200	19.400
Nederland	535.300	426.000	961.300

Bron: ABF, inventarisatie plancapaciteit voorjaar 2021



De Ruimtelijke Opgave = een kans

- 900.000 nieuwe woningen tot 2030
- De energietransitie in de bestaande bouw
- De infrastructurele opgave
- De transitie van de landbouw



LIVING



WORKING



CONNECTING



WAT
DUURZAAMHEID



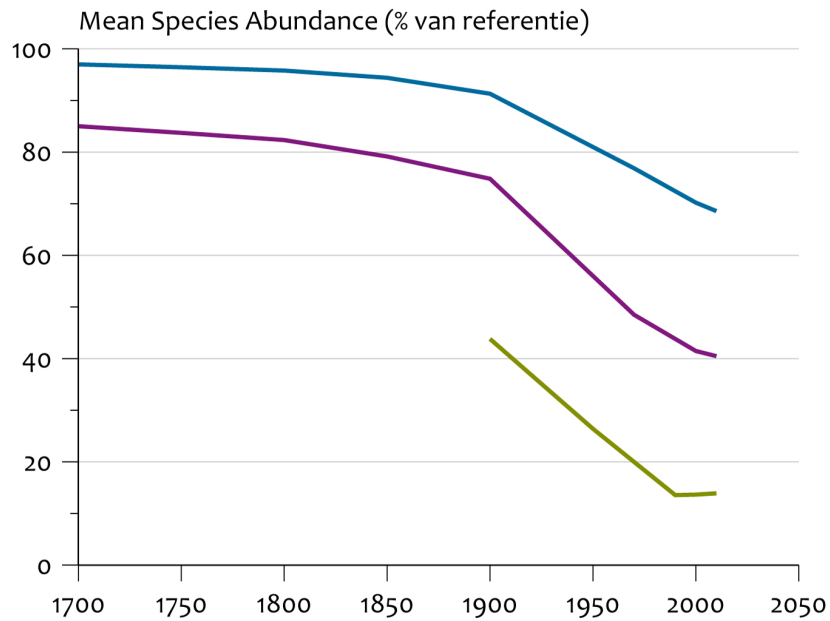
Wij geven meer
dan we nemen

In 2030 realiseren wij met al ons werk een positieve impact voor de aarde. We zetten uitsluitend duurzame oplossingen en werkmethoden in om actief bij te dragen aan een beter klimaat, meer biodiversiteit en een goede waterbalans. Dat doen we met de hele keten waarin wij werken. Zo ondersteunen we het herstel van de natuur en dragen we bij aan een leefbare toekomst voor iedereen.



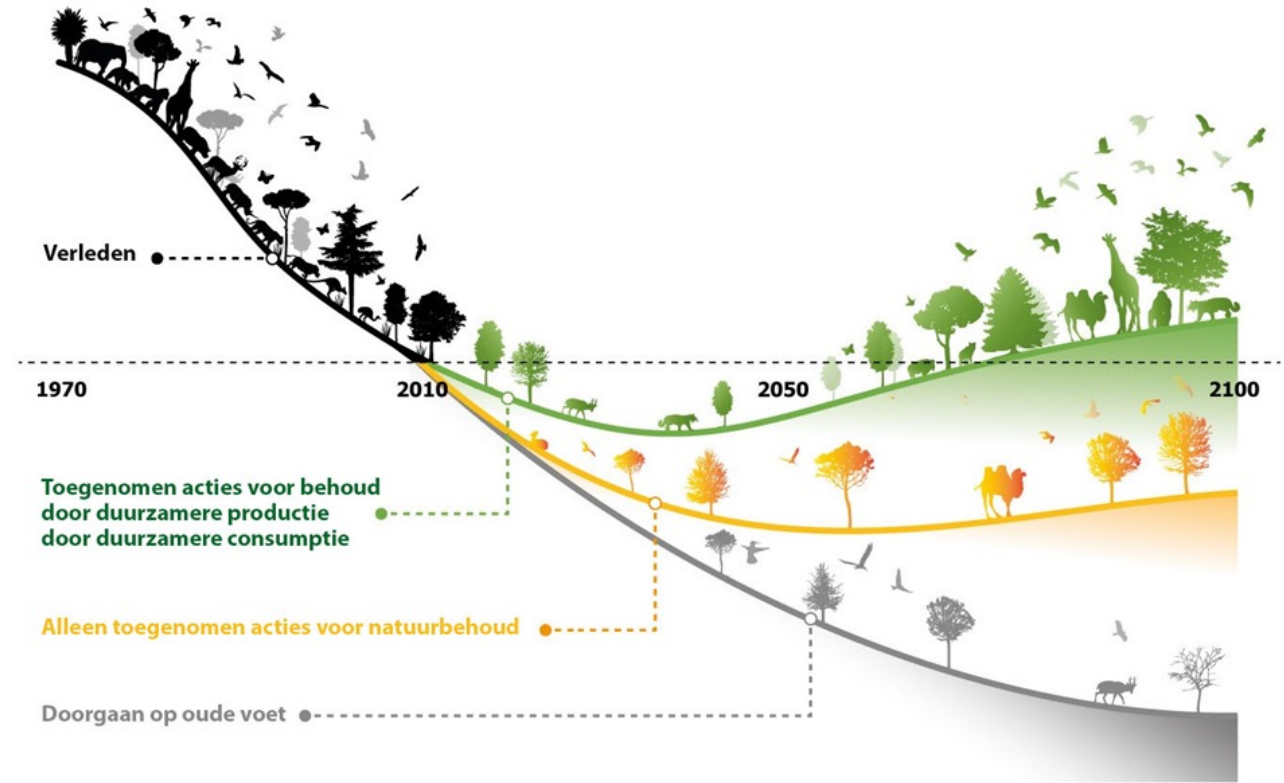
Waar wij een ingreep doen leidt dit tot een verbetering van de natuur en klimaatbestendigheid. Daarmee werken we samen met het natuurlijke systeem. Onze woningen zijn essentieel onderdeel in een gebied. De komende jaren werken tot meetbare biodiversiteit.

Biodiversiteit

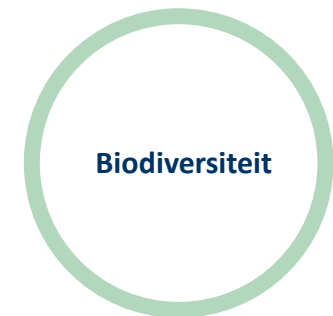


Bron: PBL.

PBL/sep13
www.clo.nl/nl144002



BRON: WUR





Biodiversiteit is te complex, te non-lineair, te veel één verbonden geheel om er oplossingen van menselijke maat voor te bedenken.



Biodiversiteit gaat niet alleen over bloemen, bomen en aaibare beesten.

Biodiversiteit is alle verschillende soorten leven die je in één gebied aantreft - de verscheidenheid aan dieren, planten, schimmels en zelfs micro-organismen zoals bacteriën waaruit onze natuurlijke wereld bestaat. Al deze soorten en organismen werken samen in ecosystemen, om het evenwicht te bewaren en het leven te ondersteunen. Ook wij als mensen zijn een schakel in deze lange ketting van verschillende soorten. Dit betekent dat als er een biodiversiteitscrisis is, ook onze gezondheid en bestaansmiddelen gevaar lopen.

Hoe meer diversiteit er onder soorten is, hoe minder risico er is op ziektes, plagen, afwijkingen en uitsterven.

Hoe meer biodiversiteit, hoe gezonder en sterker onze natuur. Deze schapen zorgen voor natuurlijk evenwicht en een betere bodem. Zo komt er meer ruimte voor bloemen en andere planten om te groeien. In Deurne hebben ze schapen ingezet omdat het gras vaak te nat was voor maaimachines.





Biodiversiteit

Alle levende organismen binnen een ecosysteem, de verzameling aan organismen die in een bepaald gebied leven.

Dat zijn planten, dieren, maar ook schimmels en bacteriën.



Ecosysteem

Een ecosysteem kan een bos zijn, een rivier of een stad. Of juist heel klein, zoals een stukje bodem of een slootje. Alles heeft een functie binnen dit ecosysteem. Een vogel houdt de insectenpopulatie in stand. Maar het helpt elkaar ook: een koraalrif biedt een schuilplaats voor vissen.



Uit evenwicht

Biodiversiteit moet passen binnen een ecosysteem. Wanneer de biodiversiteit ervoor zorgt dat alles gevuld wordt wat nodig is in een ecosysteem, functioneert deze goed.

Maar verdwijnt bijvoorbeeld de vogel die insecten eet, dan raakt een functie in het ecosysteem onbezet. Het ecosysteem raakt zo uit evenwicht.

Een voorbeeld is de eikenprocessierups. Die heet alle ruimte gekregen omdat zijn natuurlijke vijand er minder is.



Zonder biodiversiteit kunnen wij niet overleven.

Koraalriffen beschermen de kust tegen golfslag. Bomen absorberen luchtvervuiling. Dankzij bijen hebben we fruit. Schelpdieren zuiveren ons water. En planten voorzien ons van zuurstof.

Meer dan 50% van de wereldeconomie is afhankelijk van biodiversiteit.

Ze zijn afhankelijk van de diensten van de natuur,





Driekwart van de landbouw is afhankelijk van bestuivers zoals wilde bijen en zweefvliegen.

Vrijwel alles wat we eten is direct of indirect te herleiden tot biodiversiteit. Wild of niet.

Biodiversiteit heeft invloed op zowel de fysieke als mentale gezondheid, zorgt voor minder zorg, meer rust en sneller herstel.

Er is onderzocht dat alleen al het uitkijken op groen vanuit de eigen woning kan resulteren in minder depressies en angststoornissen.





Meer groen in onze werk- en leeromgeving resulteert in een betere productiviteit en concentratievermogen.

Uitzicht op groen zorgt voor een betere concentratie en productiviteit.

We vergeten nog wel eens dat we zelf onderdeel én afhankelijk zijn.

We zijn ons niet bewust van welke schade we aanrichten als maatschappij. Het imago van biodiversiteit gaat niet veel verder dan een kikker meer of minder.



Ernst & Young: 20% van de bedrijven loopt een aanzienlijk operationeel risico als gevolg van instortende ecosystemen.

World Economic Forum: biodiversiteit is het op drie na grootste mondiale economische risico. Bedrijven gaan zelf negatieve gevolgen ondervinden.

De Nederlandsche Bank: het verlies aan biodiversiteit is een van de grootste risico's voor de samenleving en de economie.

We zijn afhankelijk van biodiversiteit

Bij onze activiteiten zijn we afhankelijk van materialen en grondstoffen die uit de natuur komen. Zonder een goede biodiversiteit zouden we daar minder of geen toegang meer toe hebben.



We hebben impact op biodiversiteit

We hebben een negatieve impact op biodiversiteit. We maken dingen kapot en verrichten versturende activiteiten.



Overheid aan zet.

Moet de overheid het voortouw nemen voor biodiversiteitsherstel, inclusief financiering?



Bedrijven aan zet.

Of moeten bedrijven het voortouw nemen bij biodiversiteit, inclusief financiering?

BESTRIJDEN



VERBINDEN



MONOCULTUUR



**POLYCULTUUR
STROKENTEELT
VOEDSELBOS
AGROBOSBOUW
MARIENE PERMACULTUUR**



ONTNEMEN



REGENERATIEF

UITVINDEN

De mensheid ontwikkelt steeds weer oplossingen voor problemen die we zelf hebben veroorzaakt. En die vaak alleen goed zijn voor onszelf.

BIOMIMICRY

Wijsheid uit de natuur wordt gebruikt om oplossingen te ontwikkelen die goed zijn voor ál het leven. De toepassingen zijn oneindig.



VERZETTEN



LOSLATEN

INTENSIEF



PASSIEF

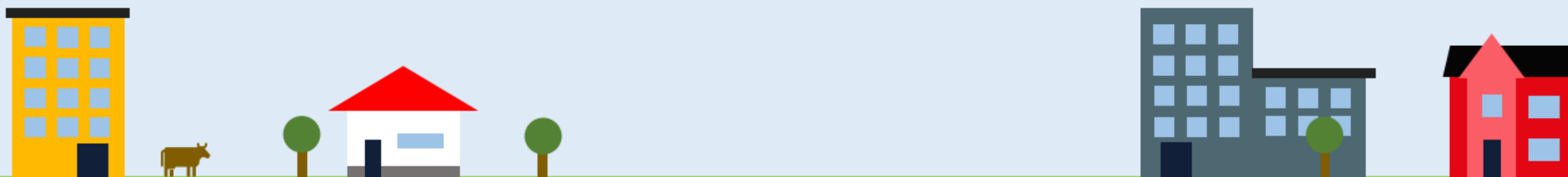
OVERLAST

We worden in onze activiteiten belemmerd door soortenbescherming. Denk aan vertragingen, vergunningen en onderzoeken. Maar ook schade die ze soms aanrichten, zoals knagen en graven van de bever.



OPLOSSING

Veel vaker dan overlast kan een (beschermd) dier- of plantsoort ons helpen een probleem op te lossen. Zo zorgt de bever met het bouwen van dammen voor een hogere biodiversiteit in het gebied. Maar de dammen hebben zelfs een Engels dorp bevrijd van een overstroming.



Onze activiteiten hebben een negatieve impact op biodiversiteit, zoals:

VERWIJDEREN LEEFGEBIED

- Vernietiging van leefgebieden voor planten en dieren
- Ruimtebeslag

BODEMVERSTORING

- Grondverzet, graafwerkzaamheden en het gebruik van zware machines die negatieve gevolgen kunnen hebben voor de bodemgezondheid en de biodiversiteit.

ISOLATIE LEEFGEBIEDEN

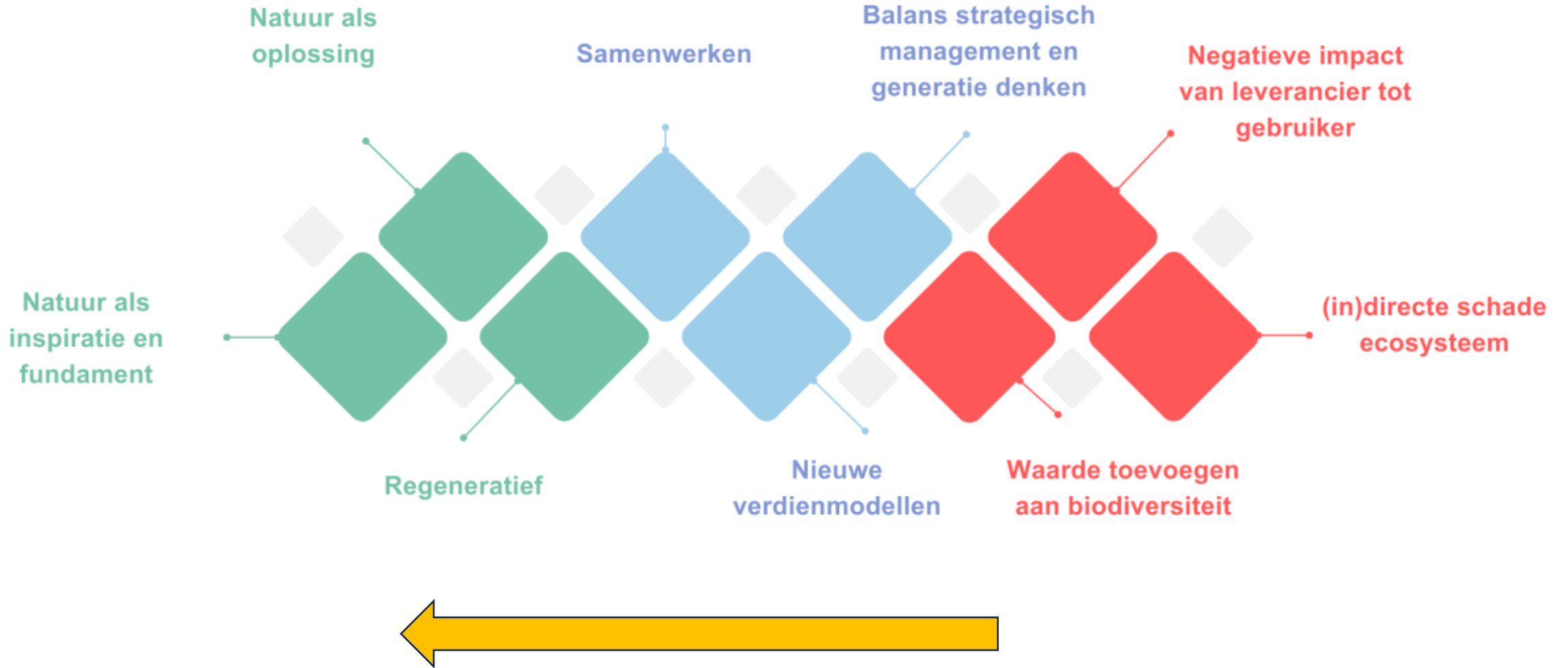
- Door het aanleggen van wegen of het bouwen van huizen kunnen leefgebieden van elkaar geïsoleerd raken, wat kan leiden tot biodiversiteitsverlies.
- Verlies van soorten

VERONTREINGING EN STIKSTOF

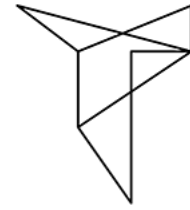
- Onze activiteiten kunnen leiden tot verontreiniging van lucht, water en bodem door de uitstoot van stof, chemicaliën en afvalstoffen die schadelijk kunnen zijn voor de lokale flora en fauna.

GELUIDS- EN LICHTVERSTORING

- Onze activiteiten kunnen geluids- en lichtvervuiling veroorzaken die bijvoorbeeld dieren die afhankelijk zijn van natuurlijke licht- en geluidsniveaus. Zij kunnen het gebied daardoor verlaten. Dit zijn zowel vogels, zoogdieren als amfibieën.



heijmans



TYGRON



STRUIKROVEN



DASHBOARD

score: NL Gebiedslabel **C**



Excellent ← → Ondermaats

1. Energie en klimaatbestendigheid



2. Biodiversiteit en Landschappelijke waarden



Huidig: **C**

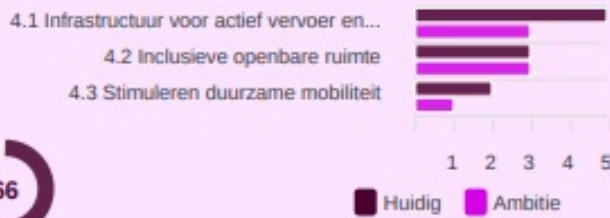
Ambitie: **D**



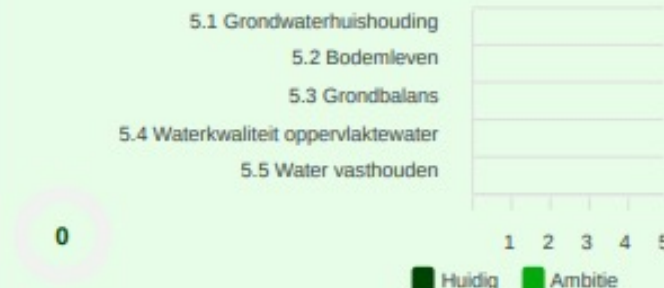
3. Mens en Gezondheid



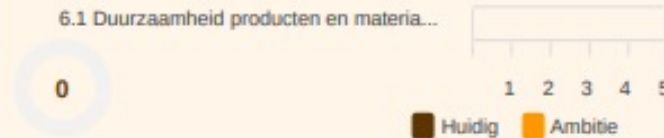
4. Mobiliteit



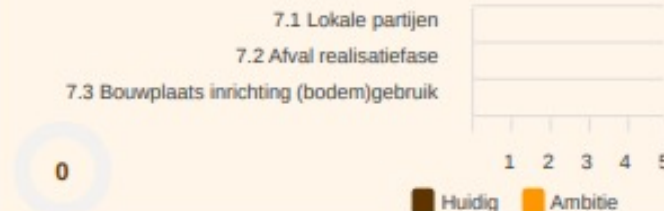
5. Bodem en Water



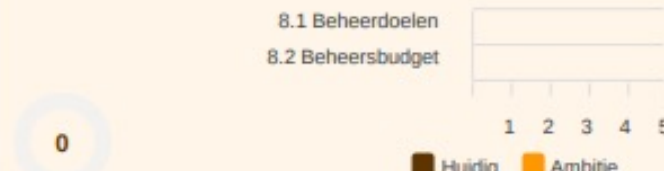
6. Producten en Materialisatie



7. Uitgangspunten ontwikkeling



8. Borging



9: Bonuspunten


Innovatie:
Welzijn:
Natuurpositief:
Energie transitie:
Extra punt:

MAANWIJK

UITVERKOCHT

MAANWIJK.NL

heijmans

NP  Parkin... sieve wijk van het Nationaal Park Utrechtse Heuvelrug

**Wat als niet de natuur zich moet aanpassen,
maar wij?**

Wat als we alle natuur als een netwerk aan elkaar verbinden, waarbij we biodiversiteit als nutsvoorziening beschouwen?

Een ecosysteem staat niet op zichzelf, maar is verbonden met andere ecosystemen. Deze met elkaar verbinden zorgt voor een juiste uitwisseling. De natuur als nutsvoorziening zien is niet alleen goed voor de biodiversiteit van ons ecosysteem, maar ook voor de gezondheid van de mens die rond dit groene netwerk wonen.

Wat als we helemaal niets doen?



Wat als we drijvende natuur gaan bouwen?

Wat als woonwijken autovrij zijn?

Welke ruimte geven we dan aan biodiversiteit?

Wat als we de stad omvormen tot een landschap?



Wat als bouwen bijdraagt aan het onderhouden en verstevigen van het landschap?

Het zou fantastisch zijn als...



**“...we natuur als oplossing
voor allerlei problemen
inzetten.”**

Jan Willem Burgmans

heijmans



heijmansnl



@heijmansnl



heijmans



heijmansnl

Het belang van biodiversiteit in de gebouwde omgeving





- Groene Cirkels Groene Gezonde Steden
- Founder NL Greenlabel
- Missie 2030
- Ambassadeur Natuurwijs en Groen Doen in de Klas
- Mens als 'keystone specie'
- On the way To



Toekomst van Nederland

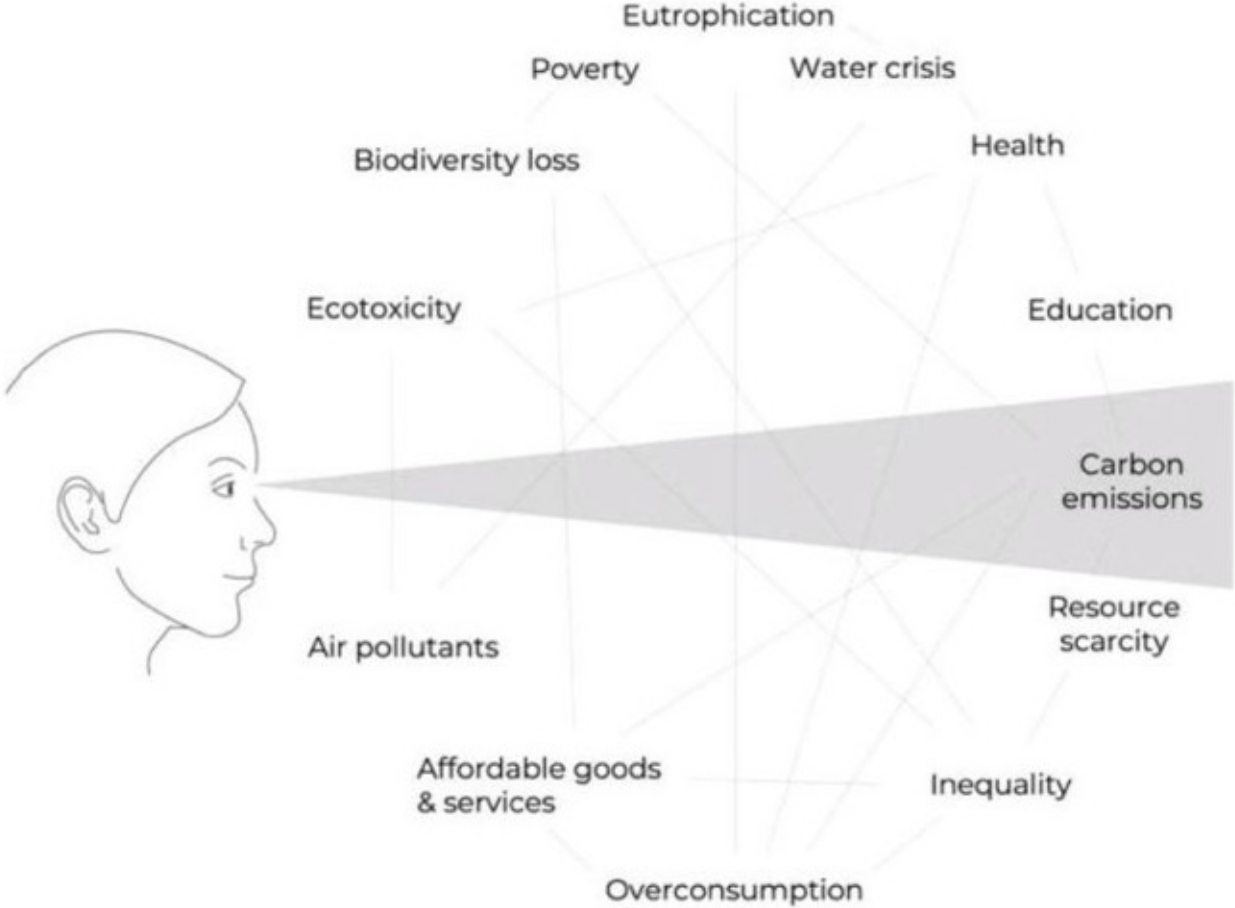
- Leefbaar en gezond
- Circulair
- Stapelen van opgaven en sturen op kwaliteit en waarden
- Met de natuur op basis van ecosystemendiensten



A photograph of the Eiffel Tower in Paris, France, taken at dusk. The tower is illuminated with warm lights, and the sky is a mix of blue and orange. The city lights are visible in the background.

1,5 °C

Carbon Tunnel Vision

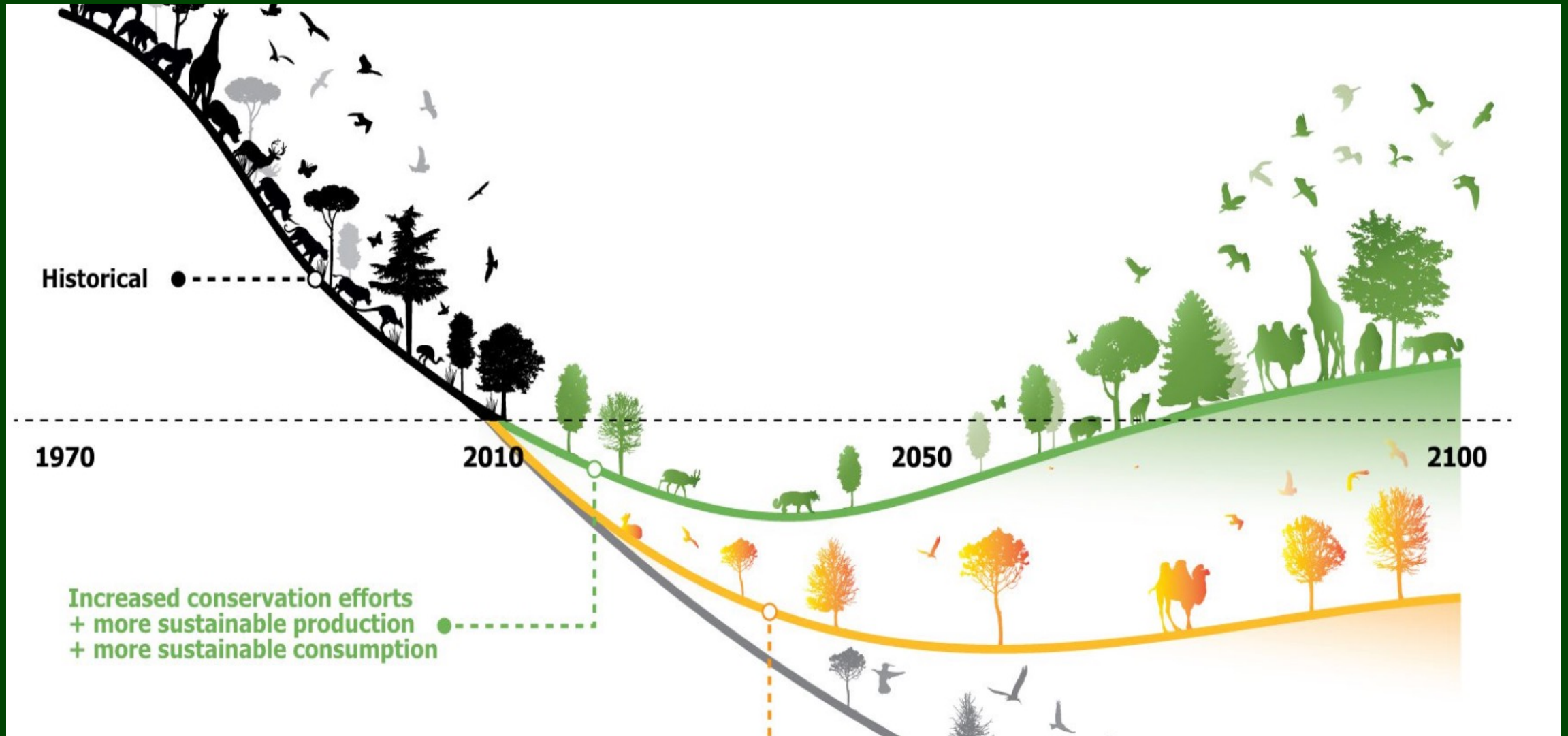


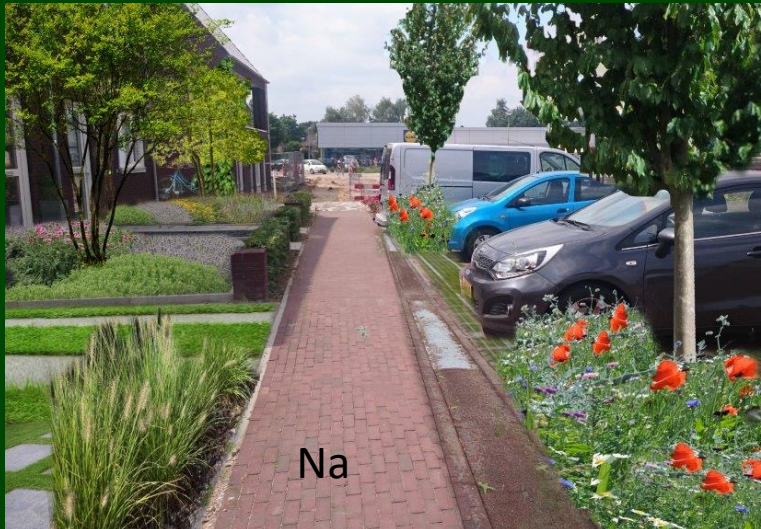
Sustainability transition

Nederland kampioen verlies biodiversiteit



Biodiversiteit





Natuurinclusief juist als kans!!!

- Hogere waarde van onroerend goed 5/15%
- Productie grondstoffen
- Verbetert leefklimaat, betere gezondheid,
- Verhoogde concentratie en stimuleren van beweging
- Reductie klimaatrisico's
- Minder geluidshinder, vandalisme/agressie
- Betere ontwikkeling bij kinderen zowel fysiek als mentaal
- Meer sociale samenhang in buurt

Belang van meetbaar maken


MARIA-SCHOOL
Parochie Besterd

Schoolkaart van Anny Sparidans

Leerlinge der 2^e klas

WAARDE DER CIJFERS.

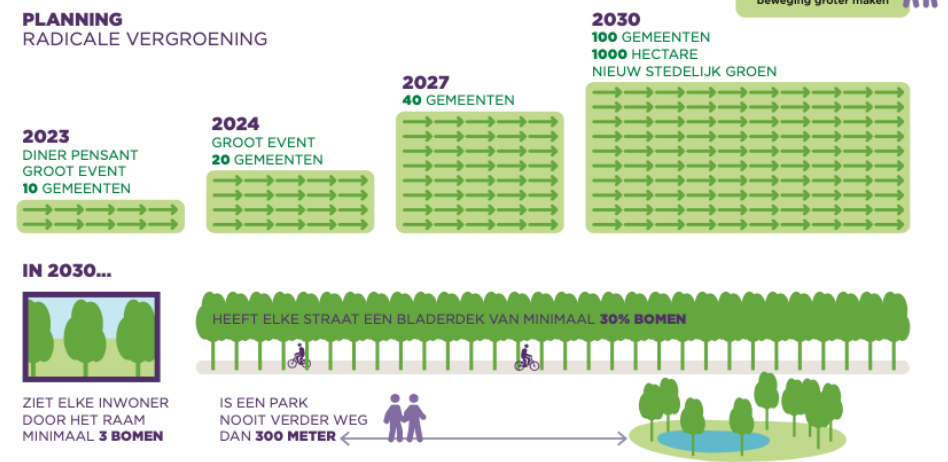
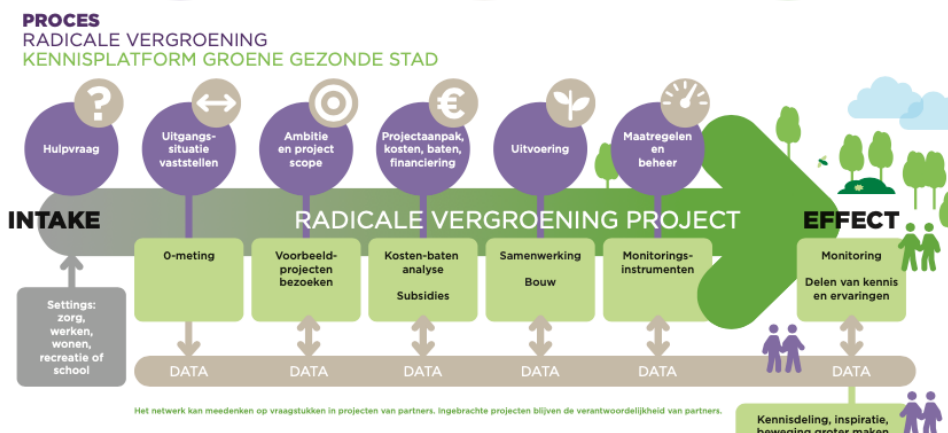
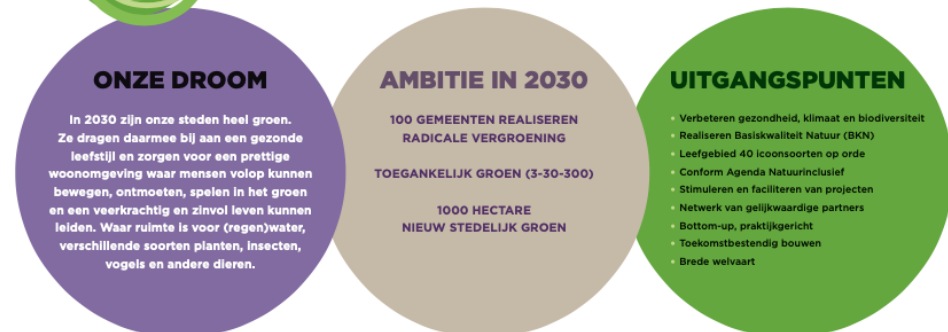
10 = uitmuntend	5 = even voldoende
9 = zeer goed	4 = onvoldoende
8 = goed	3 = gering
7 = ruim voldoende	2 = zeer gering
6 = voldoende	1 = slecht



1936-37	Gedrag	Lever	Beheerdbold	Orde	Godsdienst	Lezen	Schriften	Rekenen	Taal	Vaderl. Gesch.	Aardrijkskunde	Kennls der natuur	Teekenen	Handwerken	Frisch	Aantal keeren				HANDTEEKENING DER OUDERS
																H. Missen bijgewoond	Ongeroord. verzuim	Geroord. verzuim	Te laat gekomen	
SEPTEMBER	6	8	8	8	9											19				J. Sparidans
OCTOBER	7	7	8	9	10											24				y Sparidans
NOVEMBER	7	8	8	9	10											24				y Sparidans
DECEMBER	7	7	7	9	10	6½	7	9½	7					8		18				y Sparidans
JANUARI	7	7	7	9	10											24				y Sparidans
FEBRUARI	7	8	7	8	10											12				y Sparidans
MAART	7	8	7	8	10	6½	6	7	9½					6		23				y Sparidans
APRIL																17				y Sparidans
MEI	8	9	8	8	10											22				y Sparidans
JUNI	8	9	8	7	10											20				y Sparidans
JULI	8	8	8	8	10	6½	7	9	8											y Sparidans



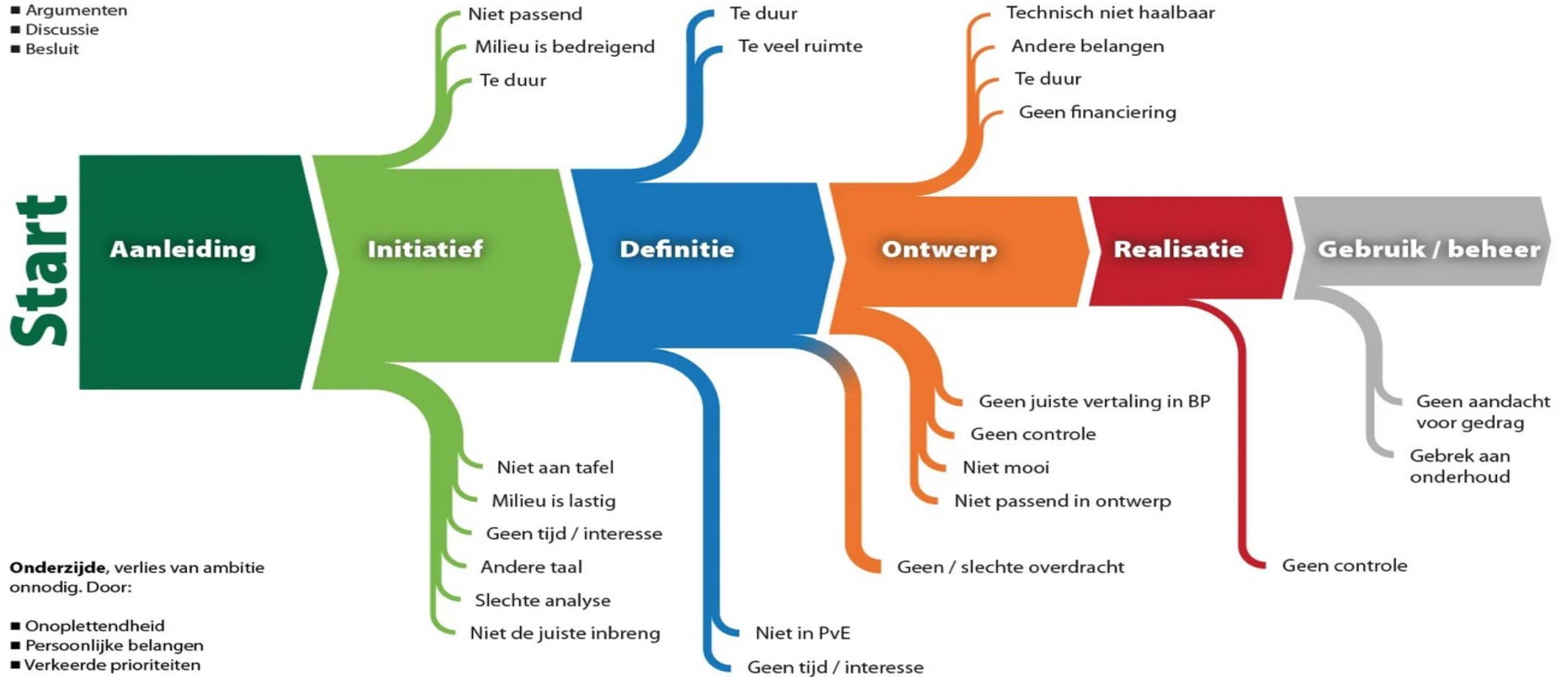
CONCEPT AANPAK RADICALE VERGROENING 2023-2030



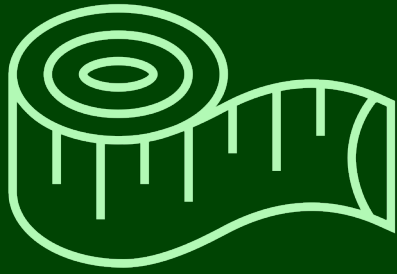
Wet van verlies aan ambities

Bovenzijde, verlies van ambitie weloverwogen. Op basis van:

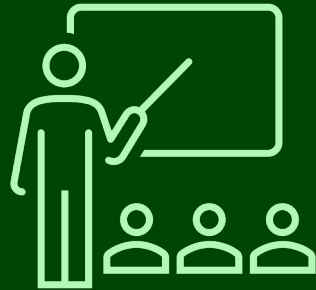
- Onderzoek
- Feiten
- Argumenten
- Discussie
- Besluit



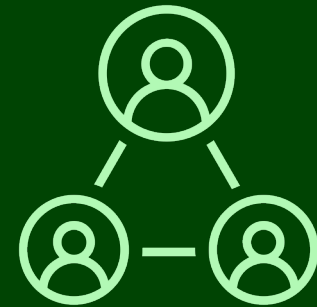
NL Greenlabel maakt duurzaamheid in de leefomgeving meetbaar en inzichtelijk



Data & labeling



Opleidingen & kennisdeling



Partnernetwerk



Wetenschappelijke raad van advies

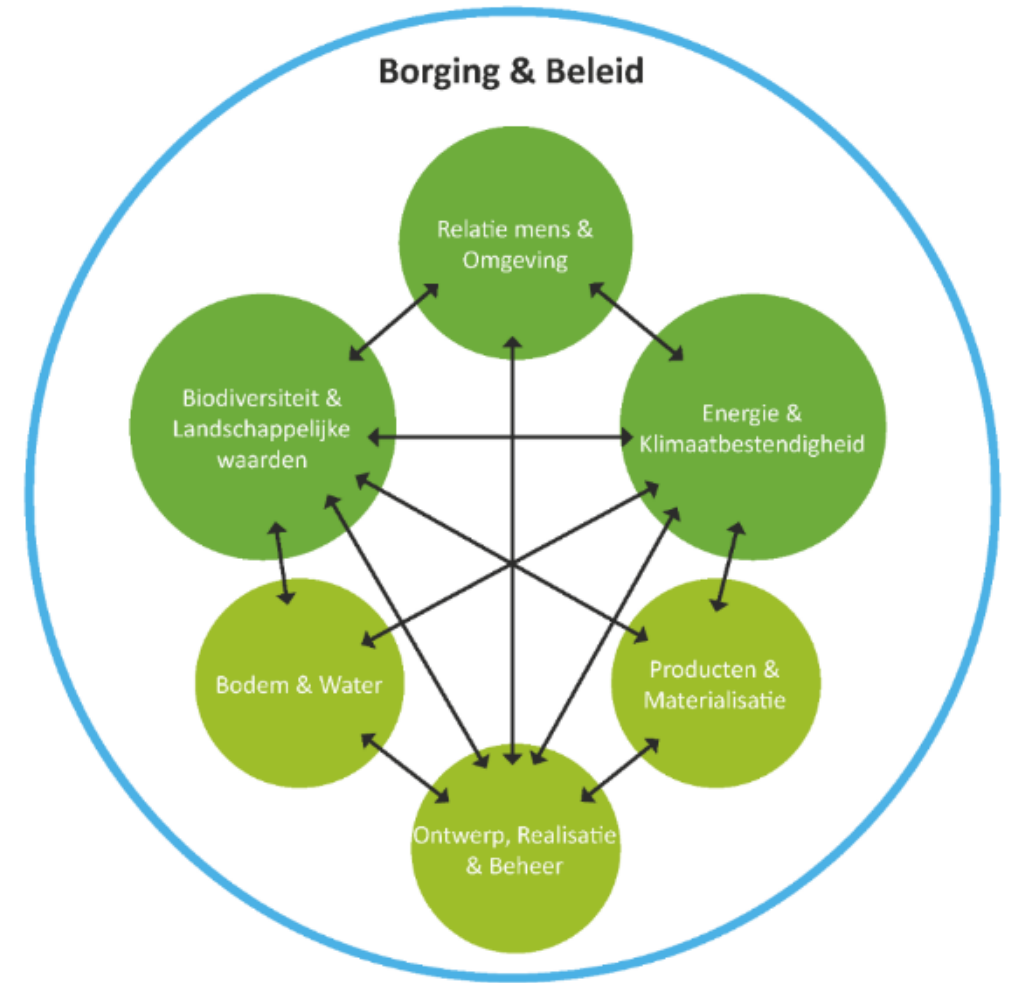
NL Gebiedslabel methodiek als kapstok en borging voor samenhangende duurzaamheid



Nieuw Boekhorst

Hier gaan mens en natuur samen

Nieuw Boekhorst bevindt zich op een boeiende locatie in Voorhout, grenzend aan Noordwijk en vlakbij het strand. Het treinstation en snelwegen zijn gemakkelijk bereikbaar, maar toch geniet je hier van een landelijke omgeving te midden van bollenvelden en een nieuw bos. Rust is overal aanwezig, met groen en water in overvloed. De Buurtvaart verbindt met de Leidsevaart richting Leiden, Katwijk en de Kaag. Bovendien biedt Nieuw Boekhorst aanlegplaatsen te huur in de haven.



Methodiek NL Greenlabel

Producten & materialen

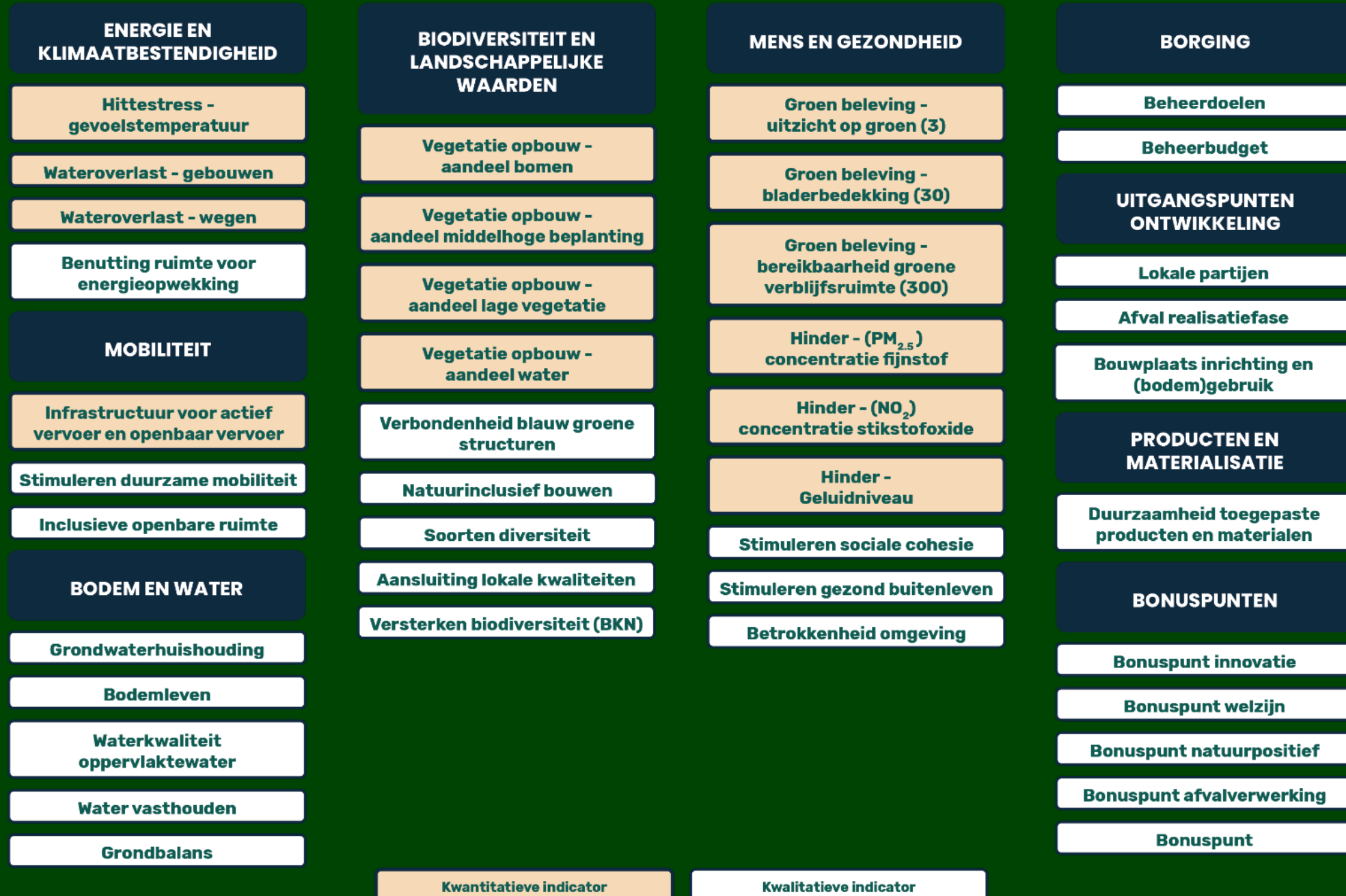
1. Transport/afstand
2. Samenstelling
3. Bedrijfsvoering
4. Gebruiksduur
5. Onderhoud
6. Duurzaamheid tijdens gebruik
7. Eindverwerking

Plant

1. Transport/afstand
2. Samenstelling
3. Afkomst plantensoort
4. Bedrijfsvoering
5. Geschiktheid standplaats
6. Eco Toegevoegde Waarde (ETW)
7. Gebruik meststoffen
8. Gebruik bestrijdingsmiddelen
9. Watergebruik

Gebiedslabels (gebied, terrein en tuin)

1. Ontwerp, realisatie & beheer
2. Materialisatie
3. Energie & Klimaatbestendigheid
4. Bodem & Water
5. Biodiversiteit & bestaande landschappelijke kwaliteit
6. Mens & omgeving
7. Borging & beleid



In 3 stappen natuurinclusief



1. Inzicht & analyse



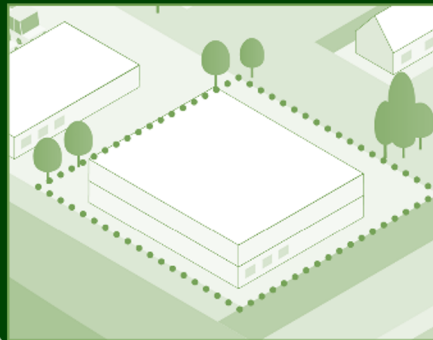
2. Proces & realisatie



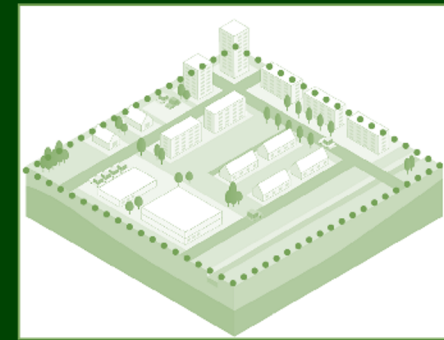
3. Certificeren & monitoren

 **Greenlabel**
NL OMGEVINGSSCAN

NL TERREINLABEL



NL GEBIEDSLABEL



MONITORING
NL OMGEVINGSSCAN

Datagedreven

RDL REGISTER
Duurzame Leefomgeving
Powered bij NL Greenlabel

REGISTREREN
REALISEREN
MONITOREN

11 SUSTAINABLE CITIES AND COMMUNITIES
12 RESPONSIBLE CONSUMPTION AND PRODUCTION
15 LIFE ON LAND

Biodiversiteit
Een gezonde leefomgeving bevat een hoge variatie aan (inheemse) soorten en organismen. De NL Omgevingscan analyseert de vegetatie opbouw en de verdeling van natuurlijke elementen.
[Lees meer](#)

Klimaat
Klimaatverandering heeft directe en indirecte effecten op de kwaliteit van de leefomgeving. Aan de hand van wetenschappelijk gevalideerde modellen worden de risico's van hittestress en wateroverlast voor uw terrein in kaart gebracht.
[Lees meer](#)

Gezondheid
Groen heeft een positieve invloed op de gezondheid, terwijl luchtvervuiling en geluidshinder negatief werken. De NL Omgevingscan geeft op basis van de meest actuele gegevens een analyse van de gezondheidsaspecten van uw terrein.
[Lees meer](#)

Brokx projectinrichting

Datum: 15/04/24

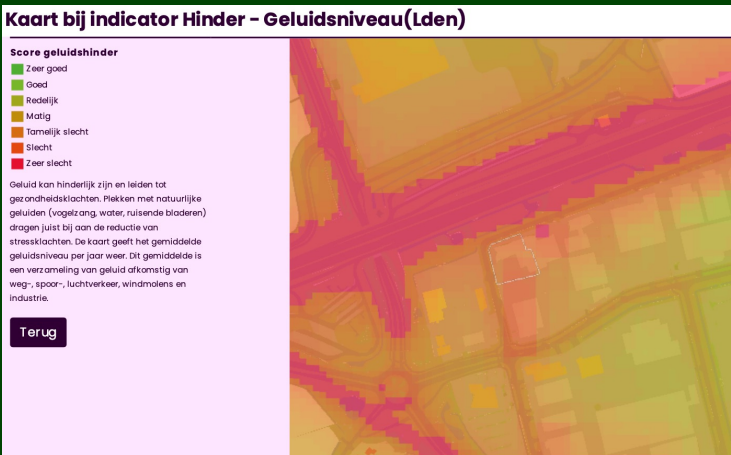
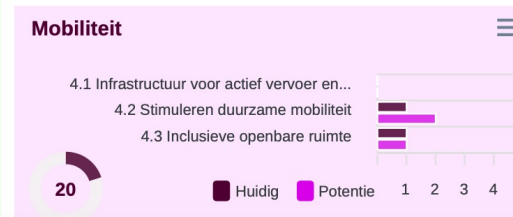
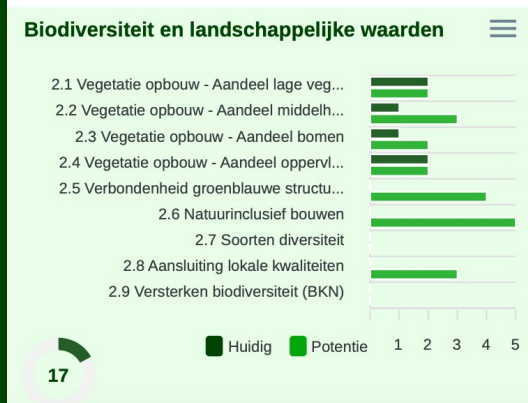
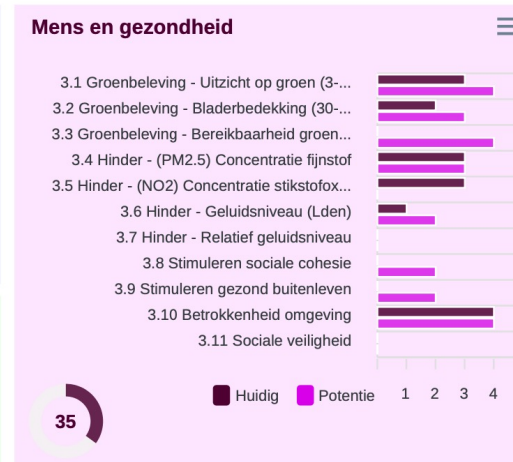
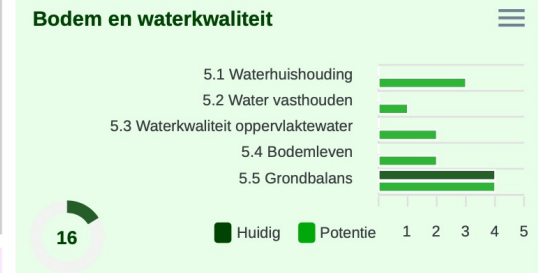
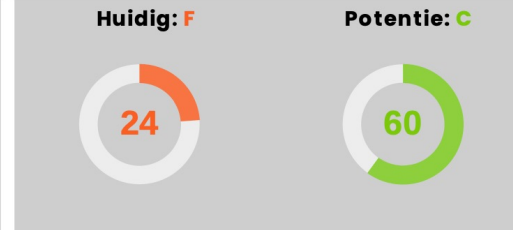
Opdrachtgever: BRAAT, makers van groenbeleving

Opgesteld door: Braat, S., BRAAT, makers van groenbeleving

Gecontroleerd door: , NL Greenlabel

DASHBOARD

Score: NL Terreinlabel (model 2023) **F**



Voorbeeldproject HAN Circular Square

Analyse huidige situatie

Nulmeting

Ambitie bepaling



Resultaat Nulmeting

DASHBOARD

KLIMAAT

THEMA HITTESTRESS

Score: Matig

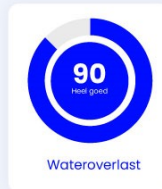
- De gevoelstemperatuur op een warme dag (33°C) is 45.12°C



THEMA WATEROVERLAST

Score: Excellent

- Bij extreme piekbuienstaat 4700% van de wegen onder water
- 0% van de gebouwen heeft een verhoogde kans op waterschade



GEZONDHEID

THEMA WELZIJN

Score: Voldoende

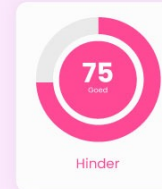
- 31% van de gebouwen heeft uitzicht op tenminste 3 bomen
- 100% van de plekken bevat 30% bladerdek
- 100% van de gebouwen heeft een groene ruimte in de nabijheid



THEMA HINDER

Score: Goed

- Score luchtkwaliteit: matig
- Score geluidsoverlast: redelijk



THEMA DUURZAME MOBILITEIT

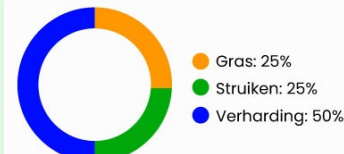
Score: Excellent

- 36% van de infrastructuur is geschikt voor wandelen, fietsen en openbaar vervoer



BIODIVERSITEIT

VERDELING NATUURLIJKE ELEMENTEN



VEGETATIE

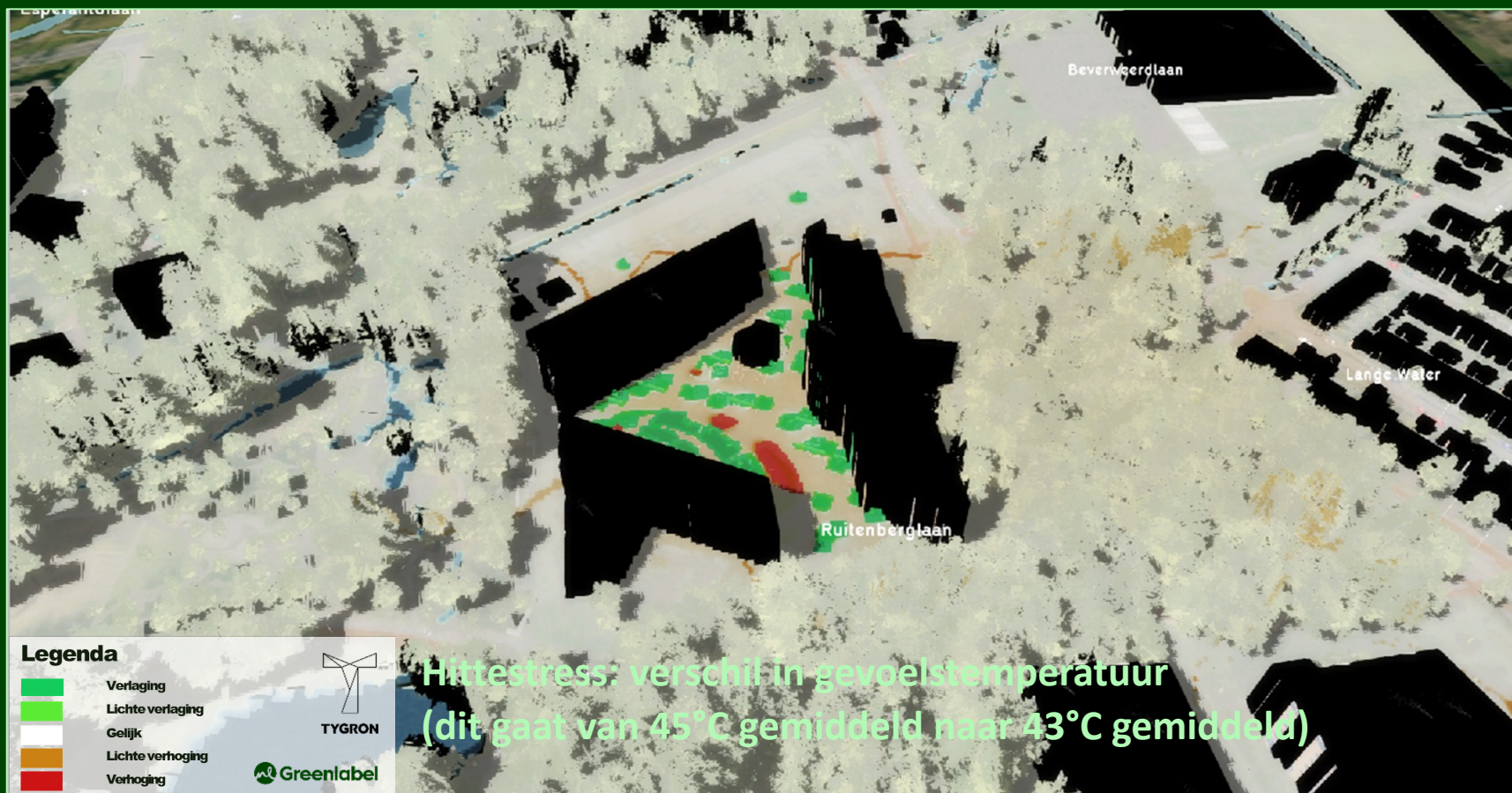
Score: Ondermaats



NL Omgevingscan score:




Ontwerp inladen en analyse: Hittestress



Ontwerp inladen en analyse: Wateroverlast



Toekomst

 Nationaal Dashboard
Duurzame Leefomgeving

3

bomen waar je op uitkijkt
vanuit je huis - daar wordt
men gelukkiger van.

[Overzicht](#) [Omgevingswet](#) [Over](#) [Dashboard](#)

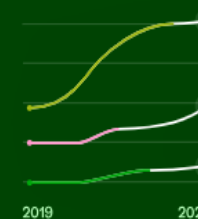
23

verschillende
bomensoorten
per ha zijn er
nodig voor een
goeie
biodiversiteit.

Creëer inzicht in het groen van je gemeente

Leer alles over de vegetatieopbouw

■ Hoge vegetatie
■ Middelhoge vegetatie
■ Lage vegetatie



12

insectensoorten per m², dat
is het minimum aantal
soorten die je vindt op
gezonde grond.

Inheemse Fauna



**Samen verdubbelen we de
waarde van groen in 2030!**

Lodewijk Hoekstra

PROGRAMMA MASTERCLASS

WELKOM

- Opening en inleidende presentatie Harwil de Jonge | Directeur Gebiedsontwikkeling & Duurzaamheid bij Heijmans
- Presentatie Lodewijk Hoekstra | Oprichter bij NL-Greenlabel

PAUZE EN DEMONSTRATIE

- Presentatie Vincent Nederpel | Raadgevend adviseur ecologie bij Heijmans
- Interactieve paneldiscussie en afsluiting

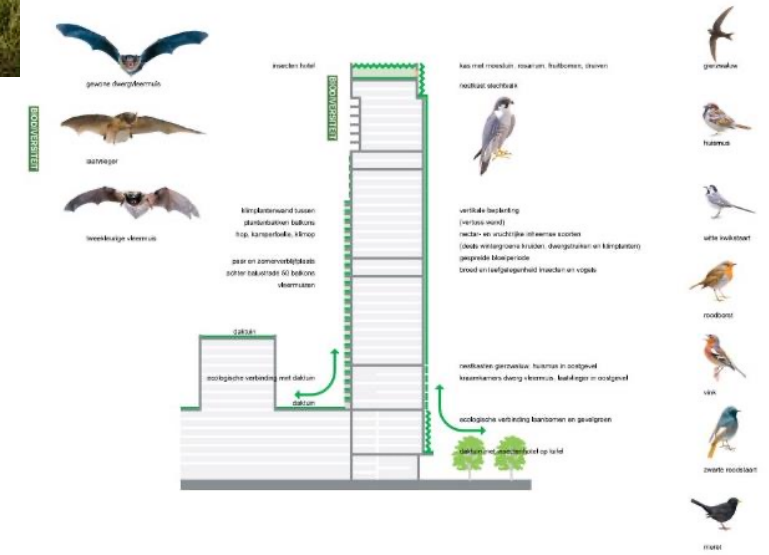
BORREL

'Natuurvriendelijk ontwikkelen'

VGME MASTERCLASS, 4 SEPTEMBER 2024



Ecoloog bij aannemerij?



Zit ín ons...



Zit ín ons...



= sfeer, opwinding, enthousiasme, voorzichtigheid
zoeken van ons eten/ onrijp fruit

Zit ín ons...

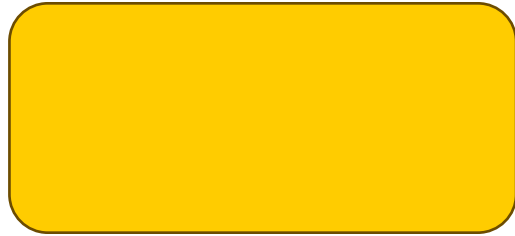


= sfeer, opwinding, enthousiasme, voorzichtigheid
zoeken van ons eten/ onrijp fruit

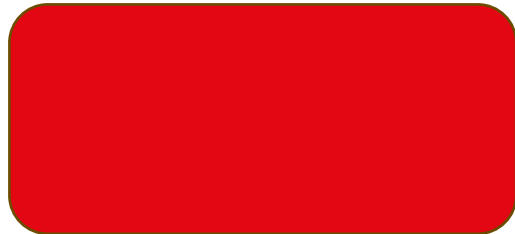


=

Zit ín ons...

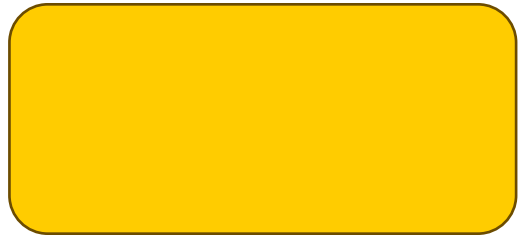


= sfeer, opwinding, enthousiasme, voorzichtigheid
zoeken van ons eten/ onrijp fruit



= impulsief, (levens-)energie, haat, actie, woede
passie, bloed/gevaar, alert

Zit ín ons...



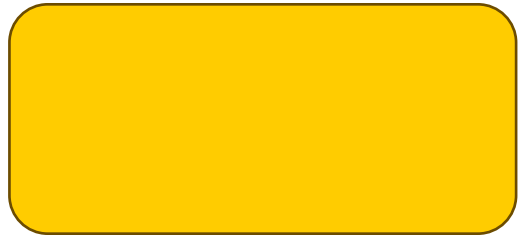
= sfeer, opwinding, enthousiasme, voorzichtigheid
zoeken van ons eten/ onrijp fruit



= impulsief, (levens-)energie, haat, actie, woede
passie, bloed/gevaar



Zit ín ons...



= sfeer, opwinding, enthousiasme, voorzichtigheid
zoeken van ons eten/ onrijp fruit



= impulsief, (levens-)energie, haat, actie, woede
passie, bloed/gevaar



= groei, stabiliteit, gezondheid, creativiteit
harmonie, ontspanning

Zit ín ons...



Tijd om onze baksteenverslaving gedag te zeggen en een woonomgeving te herdefiniëren!

Zit ín ons...

Groen en natuur levert:

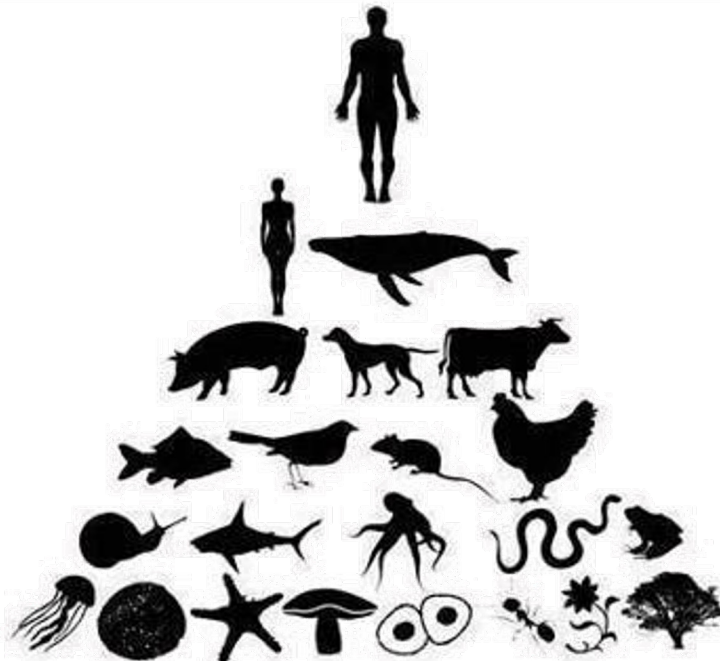
- zuurstof, schaduw, schone lucht en beperkt wateroverlast
- Biodiversiteit voor balans soorten, voedselproductie en beleving
- Biedt ontspanning, draagt sterk bij aan de mentale gezondheid.
- Nodigt uit tot beweging = fysieke gezondheid
- Versterkt sociale cohesie en interactie = oa minder isolatie
- Hogere waarde vastgoed (tot wel 20%)
- Lagere maatschappelijke kosten!



Valt onder de verzamelnaam ecosysteemdiensten

Groter dan wij

EGO

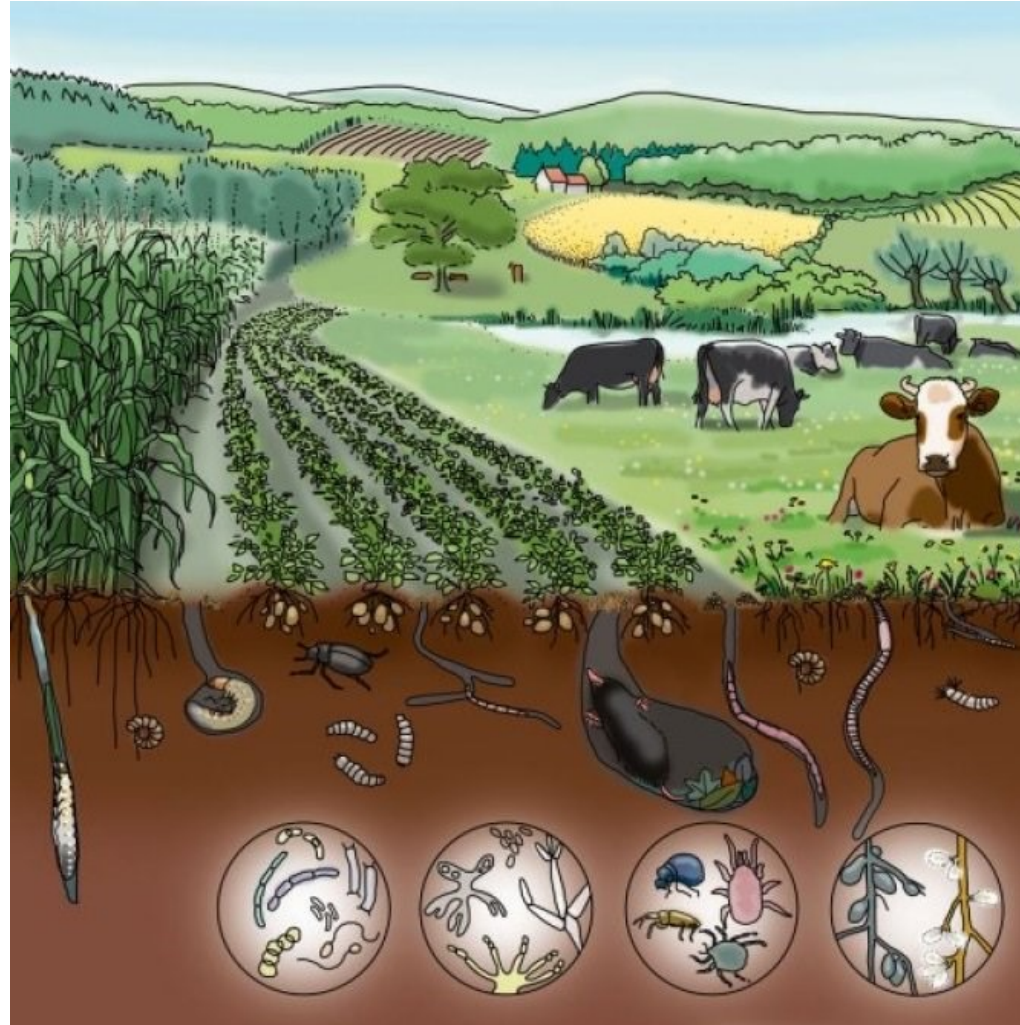


ECO



Tijd om onze baksteenverslaving gedag te zeggen en een woonomgeving te herdefiniëren!

Groter dan wij



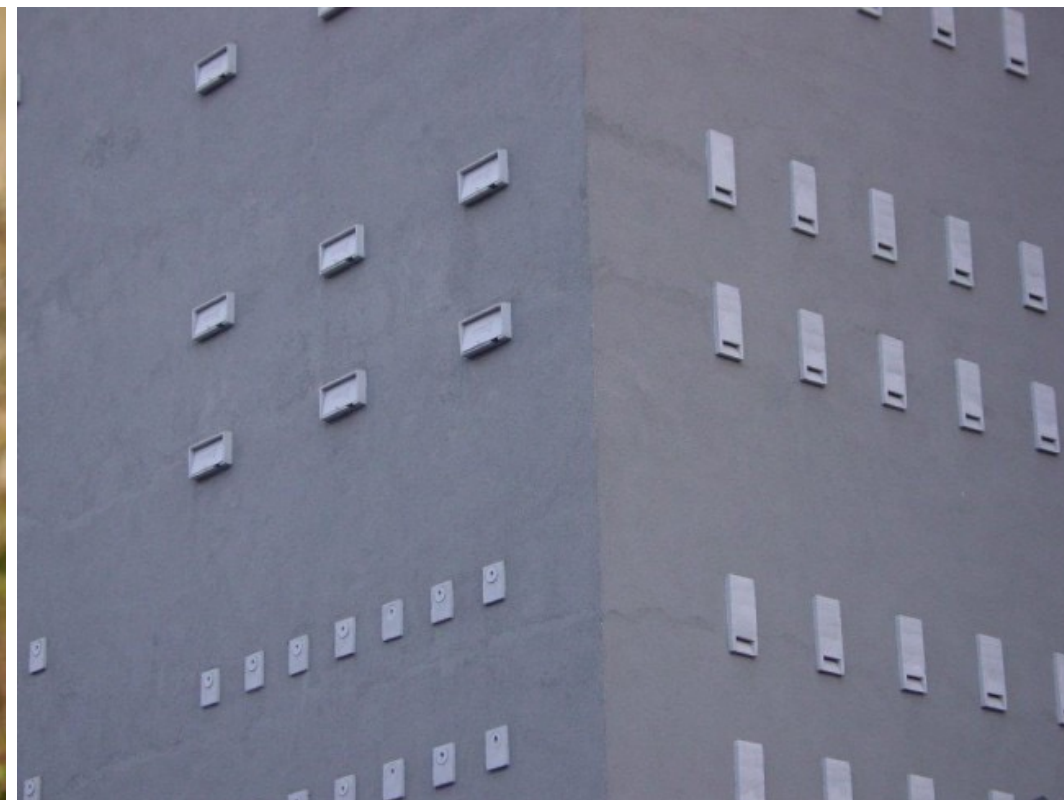
Groter dan wij



Resultaat?



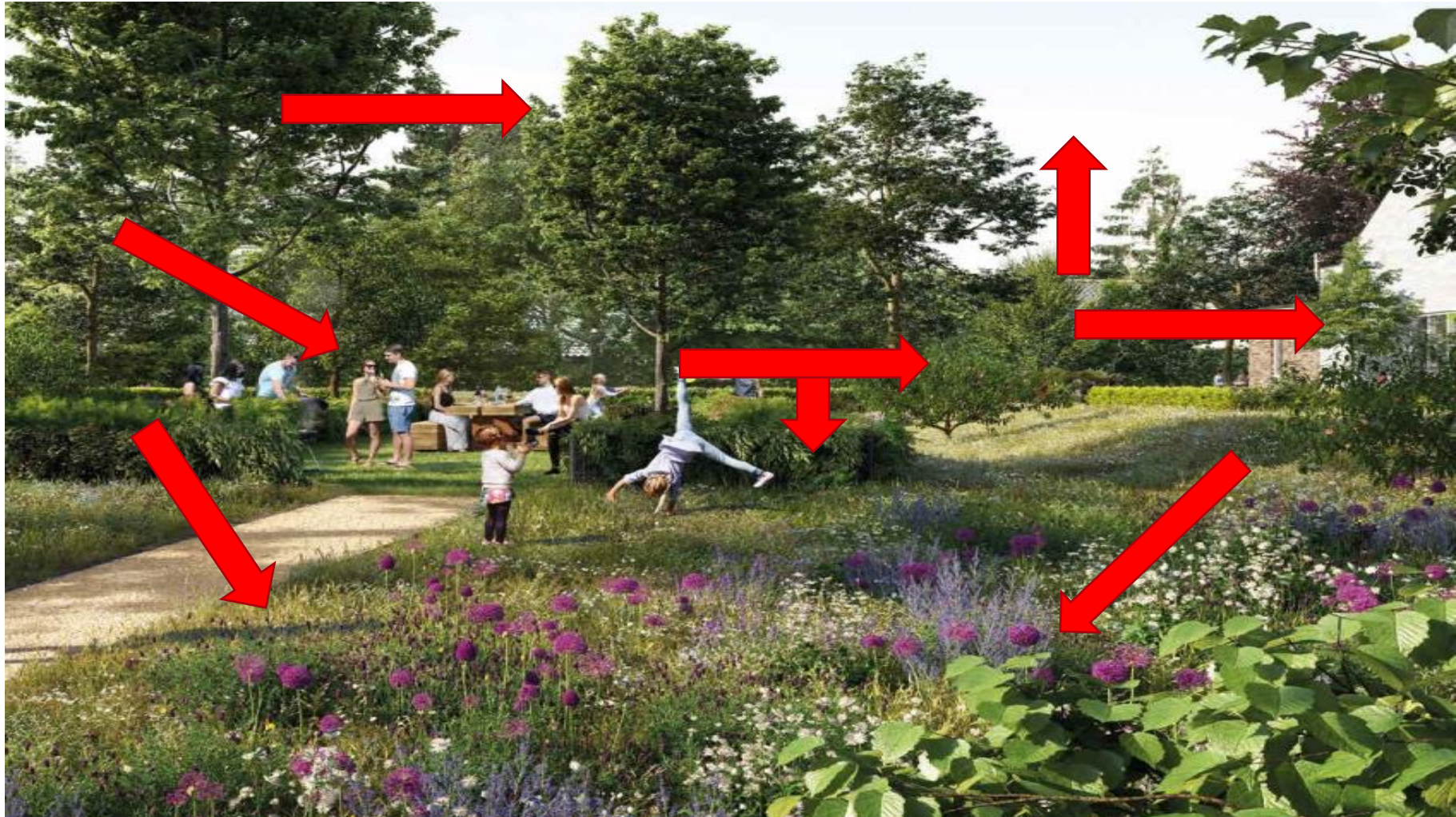
Resultaat?



Resultaat?



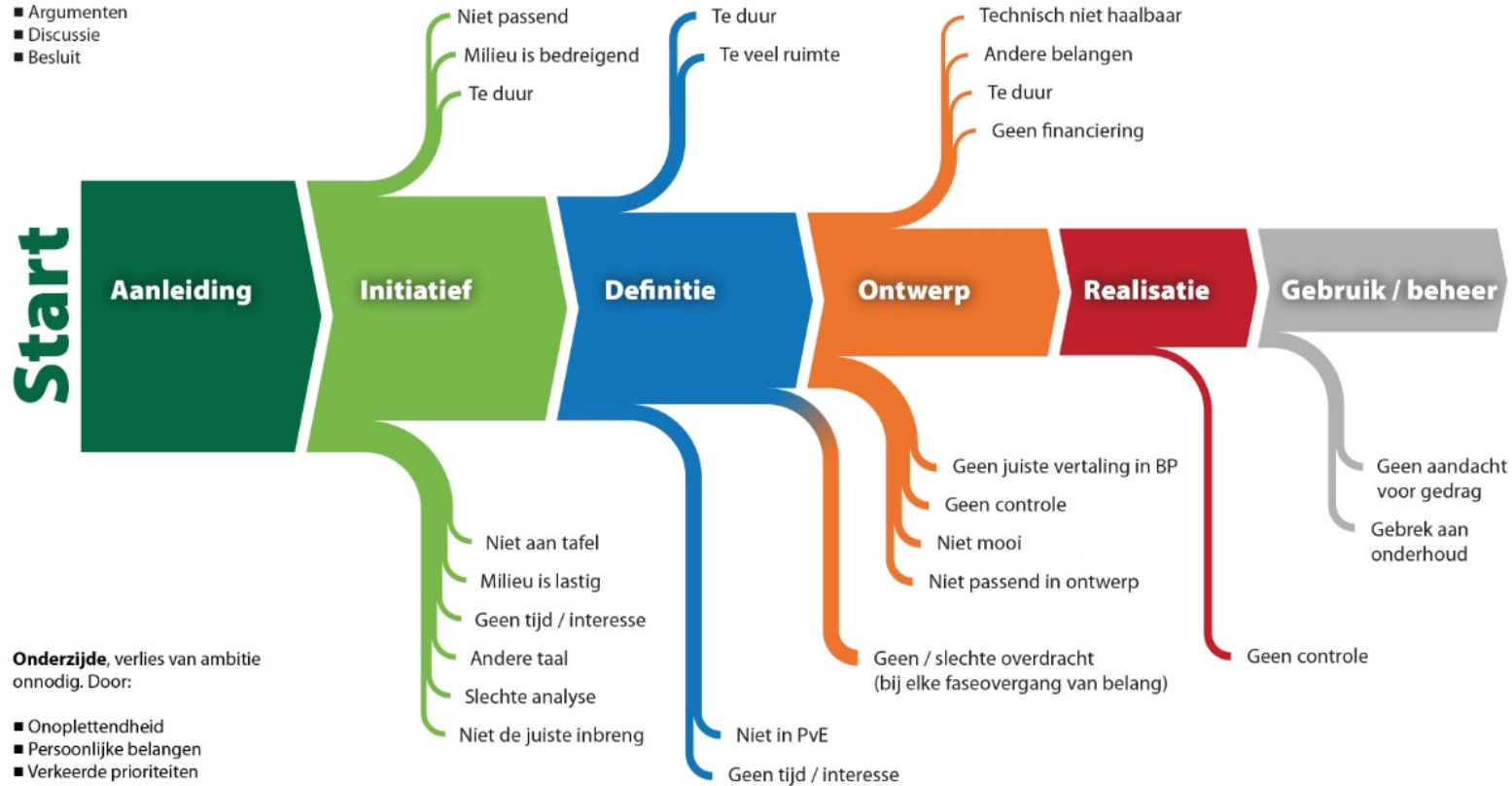
Resultaat?



Hoe te borgen?

Bovenzijde, verlies van ambitie weloverwogen. Op basis van:

- Onderzoek
- Feiten
- Argumenten
- Discussie
- Besluit



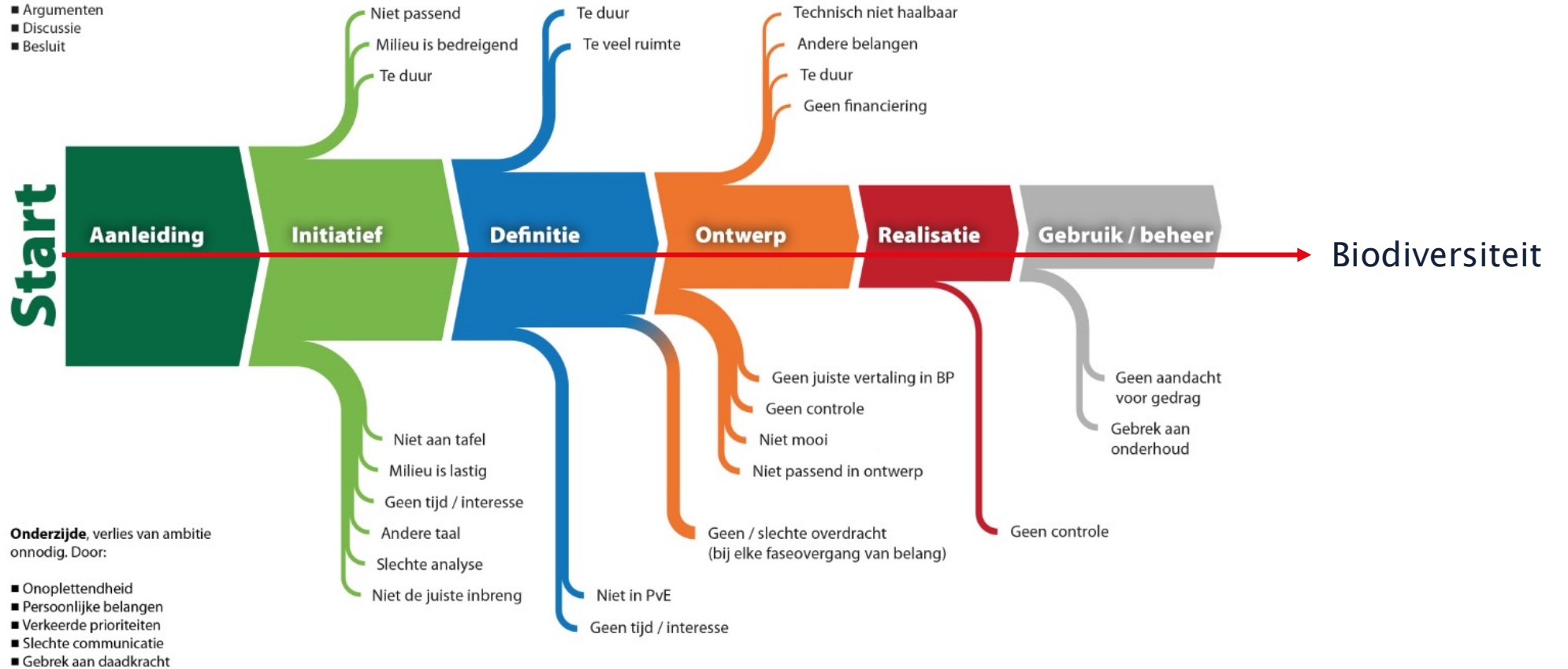
Onderzijde, verlies van ambitie onnodig. Door:

- Onoplettendheid
- Persoonlijke belangen
- Verkeerde prioriteiten
- Slechte communicatie
- Gebrek aan daadkracht

Hoe te borgen?

Bovenzijde, verlies van ambitie weloverwogen. Op basis van:

- Onderzoek
- Feiten
- Argumenten
- Discussie
- Besluit



Hoe te borgen?

‘Gouden regels tot resultaat’

Maak het onderdeel van je bedrijfsambitie!

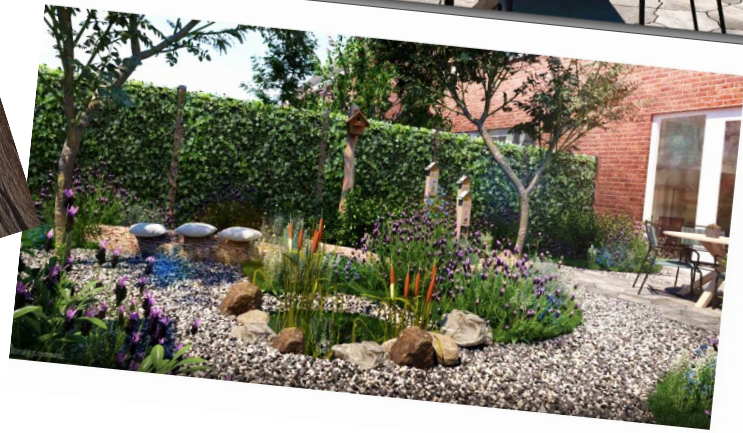
Projecten:

- Biodiversiteit is ook een projectdoel, dus vanaf fase ‘0’ meenemen!
- Haak deskundigheid aan
- Volgorde: behouden – herbruiken – nieuw maken
- Gebruik het lokaal karakter voor inhoud
- Werk van grof naar fijn: groenblauw op wijk – straat – woning niveau

En 'morgen'..?



En 'morgen'..?



DE KLEURRIJKE VLINDER- EN BIJENTUIN

DEZE WELDERIGE TUIN IS VRIENDELIJK VOOR ALLES DAT LEEFT

De tuin met vlinders en bijen heeft een natuurlijke ecologische waarde. Het is een plek waar de natuur zich kan ontwikkelen en waar de biodiversiteit wordt verhoogd. De tuin is ook een plek waar de natuur kan worden genoten en waar de natuur kan worden bewaard.

De tuin is een plek waar de natuur zich kan ontwikkelen en waar de biodiversiteit wordt verhoogd. Het is een plek waar de natuur kan worden genoten en waar de natuur kan worden bewaard.

De tuin is een plek waar de natuur zich kan ontwikkelen en waar de biodiversiteit wordt verhoogd. Het is een plek waar de natuur kan worden genoten en waar de natuur kan worden bewaard.

En 'morgen'..?

Komt nieuwe wetgeving aan: BBL natuurinclusief

- Verwachting per 01-01-2025
- Gesloten opdracht, vrije uitvoer
 - Dient onderdeel te zijn van de externe gebouwschil
 - Per type woning een verplichting
 - Minimale afmetingen genoemd, vrij vorm te geven
 - Bij 1 gebouw, clustering mogelijk

Meer en ambitieuzer lokaal beleid (bv puntensystemen', water & bodem leidende principes)

Denkbeelden eindgebruiker en in sector hardnekkig...

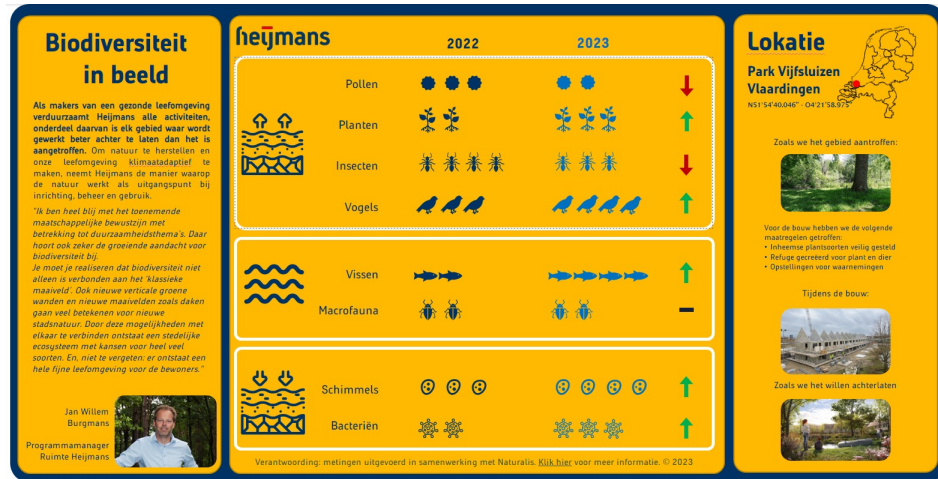
En 'morgen'..?

*'we laten biodiversiteit in een project
beter achter dan dat we het
aantreffen'*



En 'morgen'..?

'we laten biodiversiteit in een project beter achter dan dat we het aantreffen'



Let op: Grafische concept weergave uit initiatieffase 2021



heymans

STELLINGEN

Iedereen in de keten van de gebouwde omgeving heeft impact op de biodiversiteit

STELLINGEN

We hebben landelijke normen nodig om te kunnen veranderen

BEDANKT VOOR JULLIE AANDACHT

- Neem vandaag het Najaarsmagazine mee!
- Q-team werkt aan programma 2025-H1, suggesties: events@vgme.nl.
- Schrijf je direct in bij Nina voor de komende events. Deze zijn...



KOMENDE EVENEMENTEN

- Next Generation: Haagse Hogeschool | donderdag 3 oktober 2024 | Den Haag
- Masterclass: 'De waarde van ESG' | dinsdag 15 oktober 2024 | Amsterdam
- Masterclass: 'De kansen van leegstand' | woensdag 6 november 2024 | Rotterdam
- Next Generation: Hogeschool Rotterdam | vrijdag 6 december 2024 | Rotterdam
- Eindejaarsborrel: The Cloud | woensdag 11 december 2024 | Amsterdam



WOENSDAG 4 SEPTEMBER 2024

**Masterclass:
'Natuurvriendelijk ontwikkelen'**





WWW.VGME.NL